



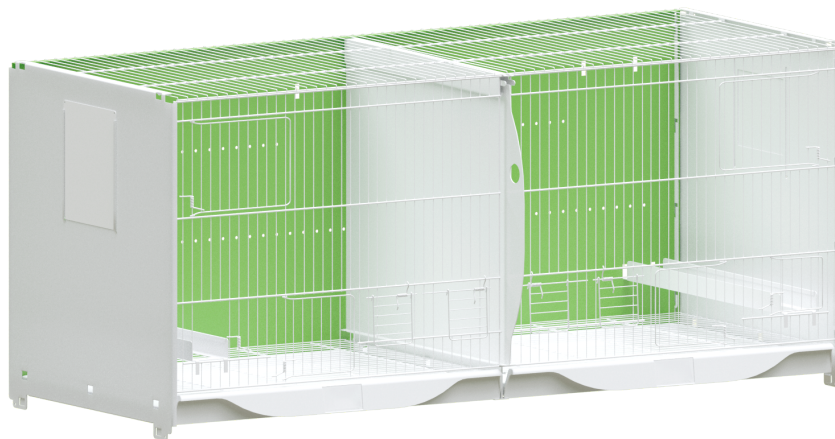
ISTRUZIONI DI MONTAGGIO ASSEMBLY INSTRUCTIONS

**GABBIE
SMONTABILI**

**FOLDABLE
CAGES**



LaSESSANTA



LaCENTO

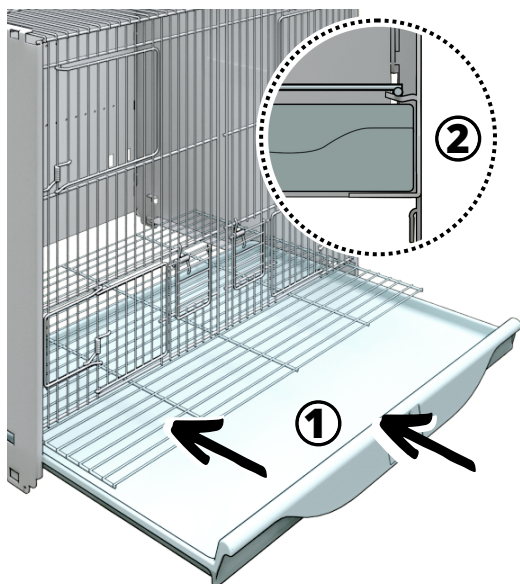
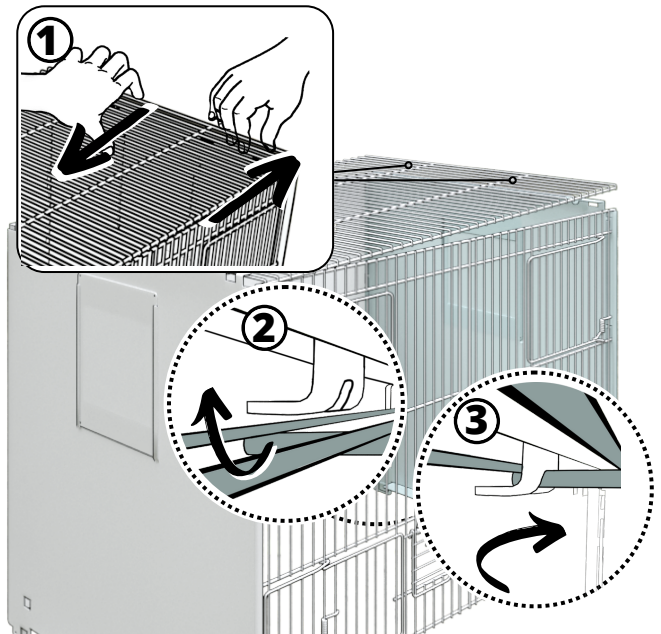
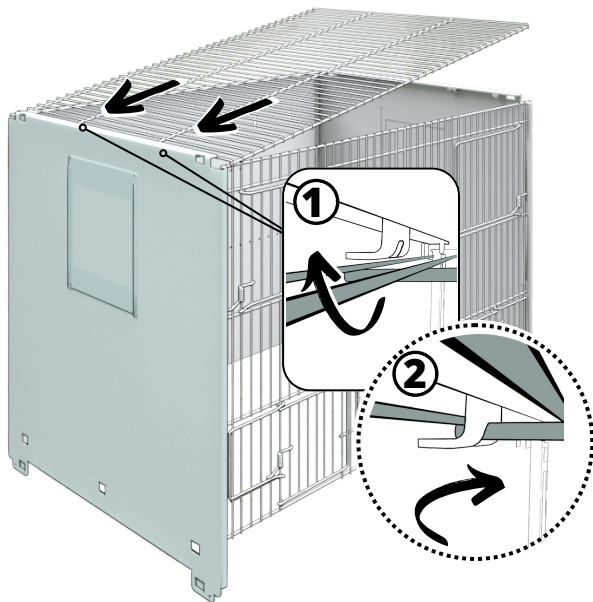
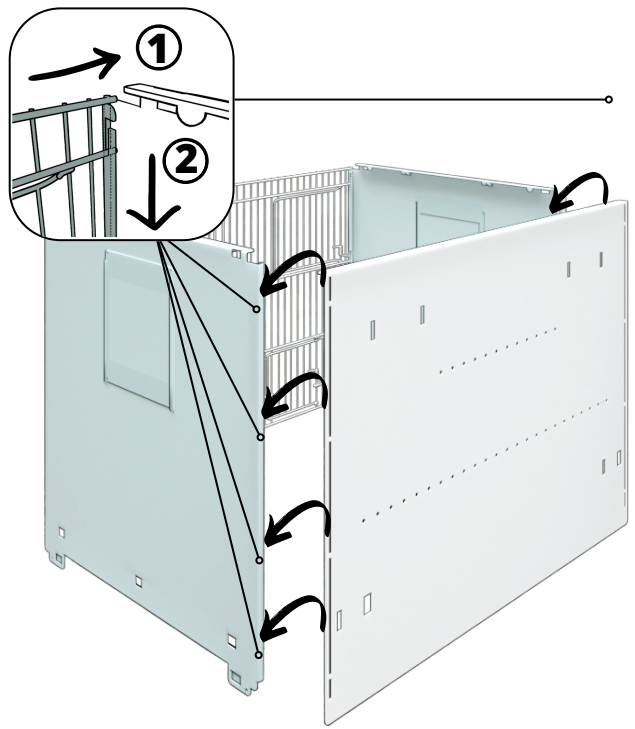
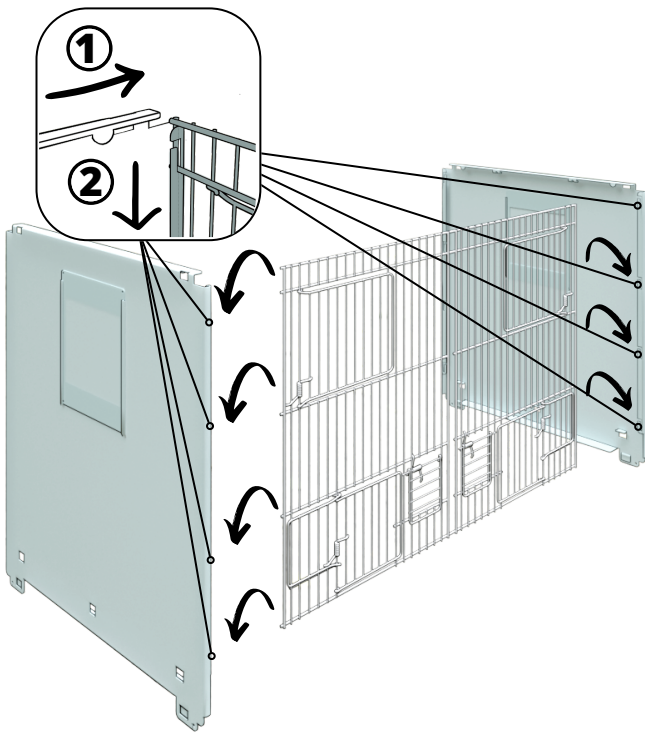
S.T.A. Soluzioni S.R.L

Viale Resistenza, 33
42018 – San Martino in Rio, (RE) Italy
Tel +39 0522.636075
info@stasoluzioni.it – Per Italia
com@stasoluzioni.it – Per Estero
www.stasoluzioni.it



ITALGABBIE S.R.L

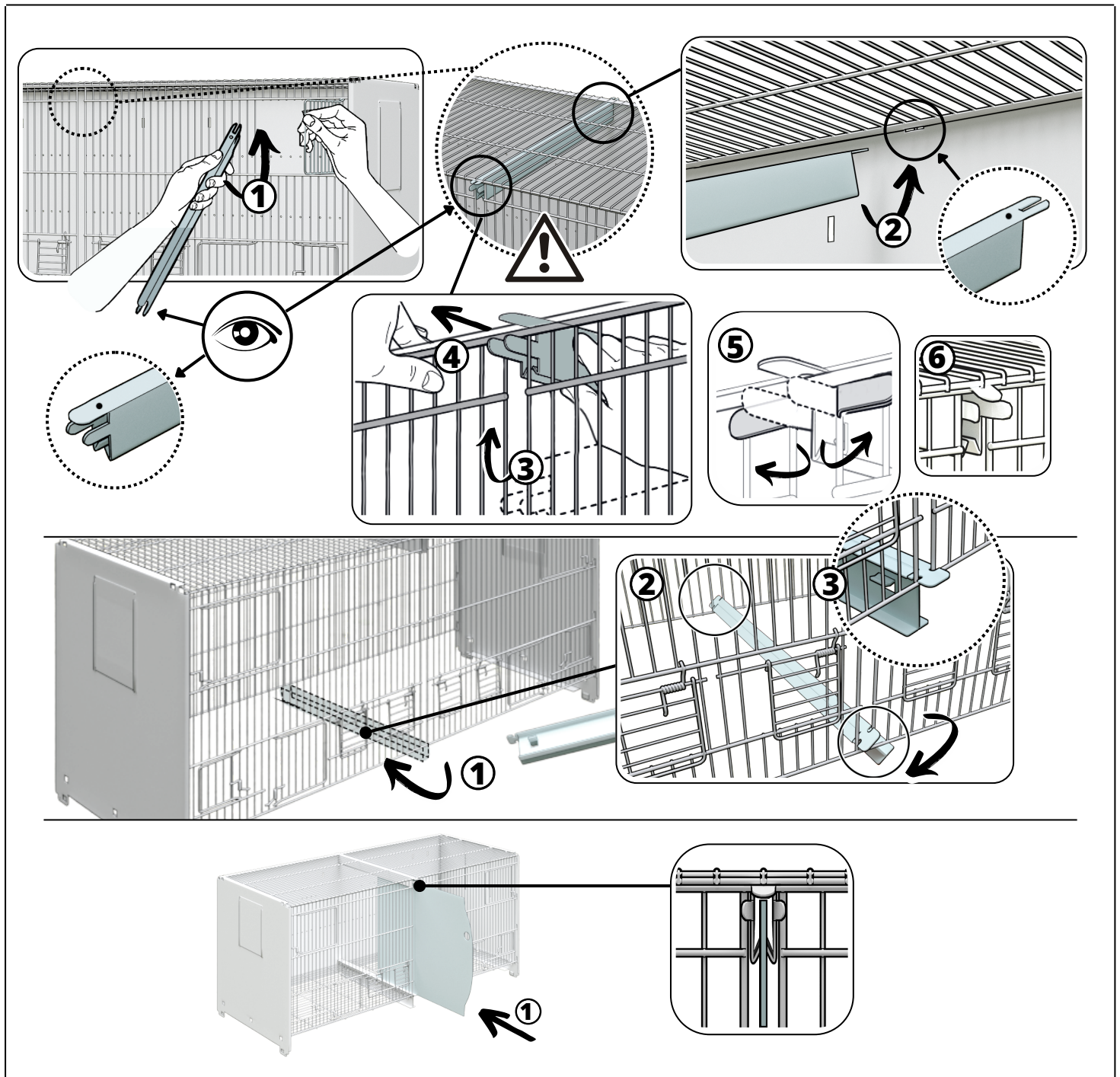
Via 51° Stormo, 7
36016 - Thiene, (VI) Italy
Tel +39 0445 892868
email info@italgabbie.com
www.italgabbie.com



PER MAGGIORI
INFORMAZIONI



FOR MORE
INFORMATION



IT

Leggere ed attenersi a quanto riportato in queste istruzioni.
Conservare il documento con cura.

S.T.A Soluzioni e Italgabbie S.R.L non sono responsabili per eventuali danni a persone, cose o animali in caso di utilizzi impropri o scorretti della gabbia e per non osservanza di quanto riportato sul suddetto documento.

USO DELLA GABBIA

I prodotti, oggetto di queste istruzioni, sono gabbie ornitologiche.
Per l'uso, le gabbie devono essere appoggiate su superfici piane e idonee a supportarne il peso. E' possibile sovrapporre MAX 4 Gabbie, facendo coincidere i piedini con le apposite sedi presenti.
Ogni altro uso è da considerarsi improprio e per tanto vietato.

MONTAGGIO DELLA GABBIA

Non sono necessari utensili, la gabbia ha elementi ad incastro.
Montare la gabbia secondo le illustrazioni, seguendo le fasi in sequenza come indicato. E' possibile unire più gabbie nel senso della loro lunghezza.

ENG

Read and follow the instructions in this sheet.
Keep the document carefully. S.T.A Soluzioni and Italgabbie S.R.L are not responsible for any damage to people, things or animals in the event of improper or incorrect use of the cages and for non-compliance with the provisions of the aforementioned document.

INTENDED USE OF THE CAGE

The products covered by these instructions are bird cages.
The cages must be placed on flat surfaces suitable for supporting their weight.
MAX 4 Cages can be stacked, making the feet coincide with the appropriate seats present.
Any other use is to be considered improper and prohibited.

ASSEMBLY OF THE CAGE

No tools are needed, the cage has interlocking elements. Assemble the cage according to the illustrations, following the steps in sequence as indicated. It is possible to join several cages along their length.

PULIZIA E SANIFICAZIONE

Assicurare sempre la pulizia interna ed esterna della gabbia. Prima di pulire o igienizzare indossare sempre i dispositivi di protezione individuale: guanti protettivi, mascherina e indumenti idonei. Per la pulizia utilizzare acqua calda e prodotti non aggressivi. NON utilizzare acidi. Disinfettare con prodotti idonei. Smaltire i residui di pulizia secondo le leggi vigenti.

AVVERTENZE DI SICUREZZA

Se si usa un carrello come supporto, assicurarsi che il suolo non sia in pendenza. NON esporre le gabbie in luoghi ventosi, pioggia o a stretto contatto con fonti di calore. In caso di smaltimento della gabbia procedere secondo leggi vigenti. NON disperdere mai nulla nell'ambiente.

CLEANING AND SANITIZATION

Always ensure the internal and external cleanliness of the cage. Before cleaning or sanitizing, always wear personal protective equipment: protective gloves, mask and suitable clothing. For cleaning, use hot water and non-aggressive products. DO NOT use acids. Disinfect with suitable products. Dispose of the cleaning residues according to the laws in force.

SAFETY WARNINGS

If using a cart as a support, make sure the ground is not sloping. DO NOT expose the cages in windy places, rain or in close contact with heat sources. In case of cage disposal proceed according to the laws in force. NEVER disperse anything in the environment.



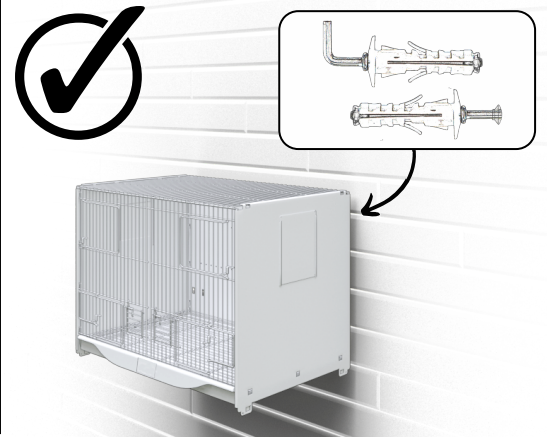
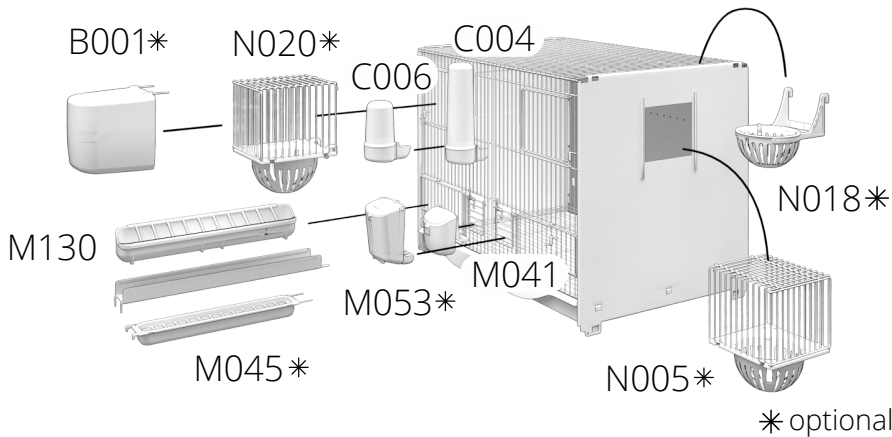
DATI TECNICI - TECHNICAL SPECIFICATIONS

[L]: LaSESSANTA: 580mm	-LaCENTO: 1000mm
[H]: LaSESSANTA: 450mm	-LaCENTO: 450mm
[P]: LaSESSANTA: 400mm	-LaCENTO: 400mm
[KG]: LaSESSANTA: 6.5	-LaCENTO: 9

Materiali: Griglie metalliche - acciaio zincato verniciato
Cassetto inferiore - polipropilene
Materials: Metal grids - painted galvanized steel
Lower drawer - polypropylene

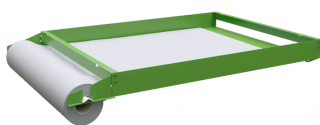


LaSESSANTA	LaCENTO	IT	ENG	LaSESSANTA	LaCENTO
<ul style="list-style-type: none"> • 2x Fianco chiusura in lamiera • 1x Schiena in lamiera • 1x Tetto in rete • 1x Griglia inferiore • 1x Frontale • 1x Cassetto in plastica • 1x Supporto mangiatoia Interna • 2x Chiusura porta laterale • 2x Beverino C006 • 1x Mangiatoia M130 • 2x Mangiatoia M041 • 2x Posatoio • 1x Foglio carta bulinata 	<ul style="list-style-type: none"> • 2x Fianco chiusura in lamiera • 1x Schiena in lamiera • 1x Tetto in rete • 2x Griglia inferiore • 1x Frontale • 2x Cassetto in plastica • 1x Kit Divisoria • 2x Supporto mangiatoia interna • 2x Chiusura porta laterale • 2x Beverino C004 • 2x Mangiatoia M130 • 4x Mangiatoia M041 • 4x Posatoio • 2x Foglio carta bulinata 			<ul style="list-style-type: none"> • 2 x Solid side • 1x Solid back • 1x Grill Roof • 1x Lower grid • 1x Front side • 1x Plastic drawer • 1x Internal feeder support • 2x Side door closure • 2x Drinker C006 • 1x Feeder M130 • 2x Feeder M041 • 2x Perch • 1x Sheet of engraved paper 	<ul style="list-style-type: none"> • 2 x Solid side • 1x Solid back • 1x Grill Roof • 2x Lower grid • 1x Front side • 2x Plastic drawer • 1x Divider Kit • 2x Internal feeder support • 2x Side door closure • 2x Drinker C004 • 2x Feeder M130 • 4x Feeder M041 • 4x Perch • 2x Sheet of engraved paper

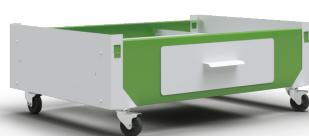


Completa la gamma

Complete the range



Sistema Carta
Paper system



Carrello
Trolley



Kit Voliera
Aviary Kit



Schiena in rete
Grill Back